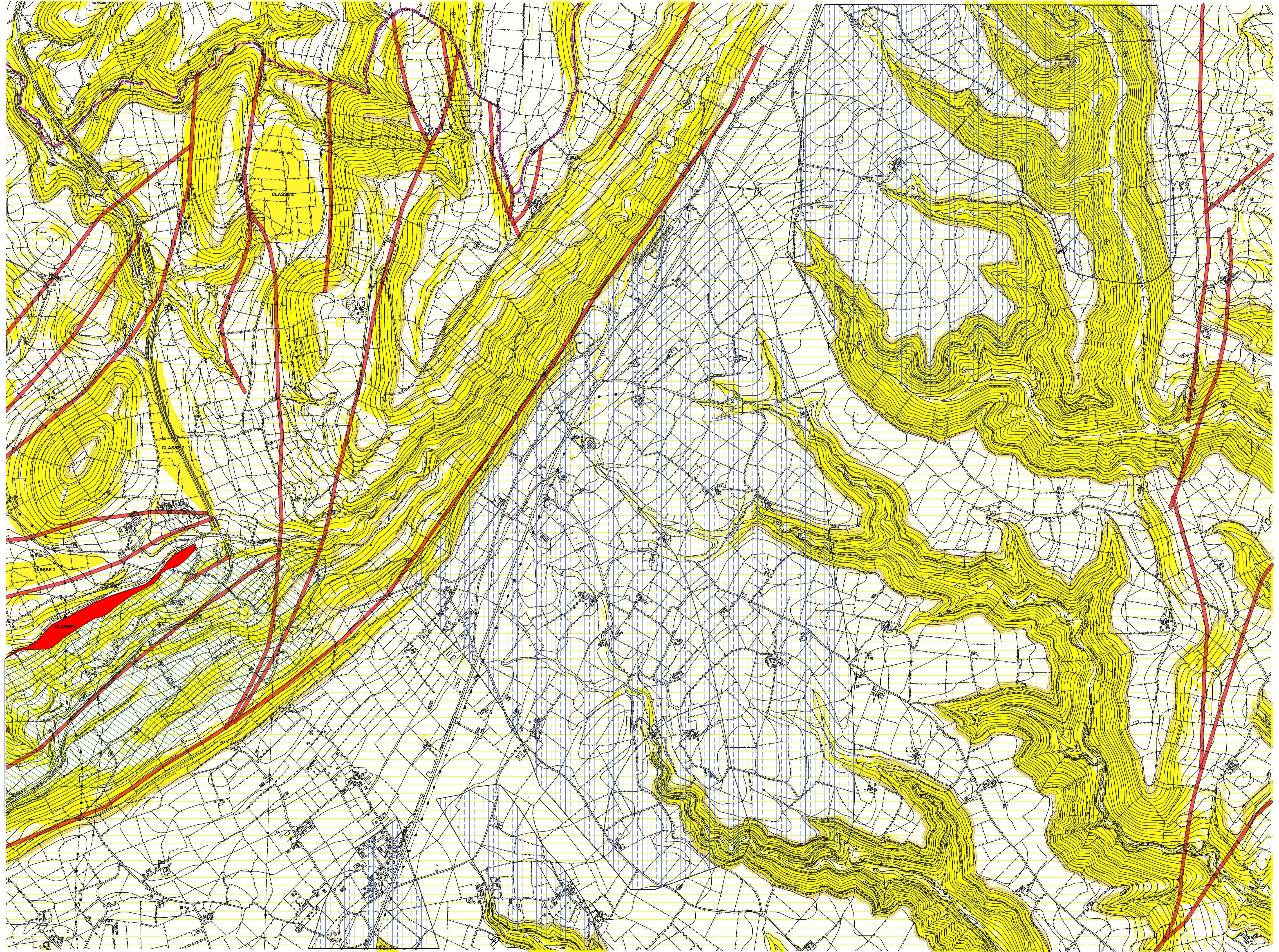


LEGENDA

- CLASSE 1: SUSCETTIVITA' D'USO NON CONDIZIONATA:** Area che non presentano particolari limitazioni all'utilizzo e/o alla modifica della destinazione d'uso e per le quali deve essere applicato quanto prescritto dalle vigenti Norme Tecniche per le costruzioni.
 - CLASSE 2: SUSCETTIVITA' D'USO CONDIZIONATA:** Area nelle quali sono state riscontrate rilevanti problematiche geologiche, geomorfologiche, sismiche, geotecniche o idrologiche che ne condizionano l'utilizzo a scopi edificatori e/o alla modifica della destinazione d'uso per le condizioni di pericolosità/vulnerabilità individuali. In queste aree l'edificazione è possibile solo dopo l'adozione di accorgimenti di natura ingegneristica, agronomica e/o di cura paesaggistica e accorgimenti tecnico-costruttivi mirati alla realizzazione degli usi, scelte adeguate delle tipologie funzionali, opere di regolazione delle acque superficiali, etc., ai sensi delle vigenti Norme Tecniche sulle Costruzioni, che dimostrino l'idoneità dell'area all'edificazione. In queste aree sono comprese le zone eventi pendenzari superiori a 1°.
 - CLASSE 3: SUSCETTIVITA' D'USO PARZIALMENTE O TOTALMENTE LIMITATA:** Area nelle quali le rilevanti problematiche geologiche, sismiche, geomorfologiche, idrologiche o idroterme, condizionano interamente l'attività a scopi edificatori e/o alla modifica della destinazione d'uso per le condizioni di pericolosità/vulnerabilità individuali.
- AREE ED ELEMENTI SOGGETTI A NORMATIVA SOVRAORDINATA**
- AREA DI SALVAGUARDIA DELLE RISORSE IDRICHE:** (Decreto Presidenziale 1504/2016, integrato dall'art. 36 del D.L. n. 258 del 2000 per dall'art. 175 del D.L. n. 152 del 2000): aree nelle quali sono vietate determinate attività o destinazioni d'uso, quali, ad esempio, dispersione di rifiuti, fanghi, liquori anche se depositati, aree cimiteriali, etc. Per i dettagli si rimanda all'elaborato "Carta idrogeologica" e alla normativa vigente in materia.
 - PAI RISCHIO GEOMORFOLOGICO:** Piano di Assetto Idrogeologico, (art. 1 D.L. n. 180 del 2000 con mod. con la 30758 e succ. modifiche e integrazioni): Aree caratterizzate da pericolosità e rischio geomorfologico, alle cui classi di Pericolosità e di Rischio si rimanda alla consultazione del decreto sopra citato.
- IMPATTO ANTROPICO SULLA VULNERABILITA' DELLE FALDE**
- Zone con vulnerabilità bassa:** In queste aree l'edificazione e/o il cambio di destinazione d'uso non comporta particolari problematiche legate all'inquinamento delle falde idriche sotterranee, vista la natura impermeabile dei terreni superficiali e protezione dei substrati acquiferi.
 - Zone con vulnerabilità condizionata:** In queste aree l'edificazione e/o il cambio di destinazione d'uso è possibile, ma vanno attentamente verificate le condizioni locali di trattamento, presenza di cariche e, in caso positivo, vanno adottate le opportune soluzioni tecniche atte ad evitare l'inquinazione di inquinanti nel sottosuolo.
 - Zone con vulnerabilità elevata:** In queste aree l'immissione di inquinanti nel sottosuolo è quasi certa, e vanno dunque sempre adottate opportune soluzioni tecniche mirate alla mitigazione del rischio di inquinamento delle falde.
- Area di "buffer" di larghezza 20 metri relativa a foglio carta o presentata:** In questa fascia, il cui interesse è la linea di foglio, l'edificazione è vietata.
- FORME DI SUPERFICIE**
- Area di "buffer" di larghezza 20 metri relativa ad uso di scarpata morfologica di altezza > 10 metri:** In questa fascia l'edificazione è scongiurata, salvo aree a pendenza zero dopo l'attuazione di opere di stabilizzazione e di adeguati, sulla base della conoscenza delle problematiche geotecniche e sismiche dei luoghi, ne dimostrino l'edificabilità con metodologie scientificamente riconosciute come prescritto dalle Norme Tecniche vigenti.



COMUNE DI RAGUSA



COMUNE DI RAGUSA

PIANO REGOLATORE DI RAGUSA

SOGGETTI ATTUATORI:
COMUNE DI RAGUSA

IL TECNICO INCARICATO
GEOL. SARO DI RAIMONDO

STUDIO GEOLOGICO ELABORATO AI SENSI DELLA CIRCOLARE
A.R.T.A. SICILIA N°3 DEL 20/06/2014

UBICAZIONE:
AREE RICADENTI NELLA C.T.R. 648010

TAVOLA
FASE PRELIMINARE (A1)
CARTOGRAFIE DI SINTESI (A1d)

N136

ELABORATO :
CARTA SUSCETTIVITA' ALL'EDIFICAZIONE

SCALA 1:10000

C.T.R. 1:10.000 n° 648010 "Coste Burgio"